

Servizio di consulenza per l'isolamento termo-acustico degli edifici

Il nostro ufficio offre un servizio di ispezioni termografiche all'infrarosso sugli edifici esistenti e nei cantieri delle nuove costruzioni, rivolto ai proprietari d'immobili, alle imprese di costruzione e alle società immobiliari. Inoltre forniamo ai privati, ai progettisti e alle imprese, un servizio di consulenza per l'isolamento termo-acustico degli edifici esistenti, per la costruzione di edifici a basso consumo energetico e progettiamo e seguiamo la costruzione di edifici bioclimatici costruiti in bioedilizia.

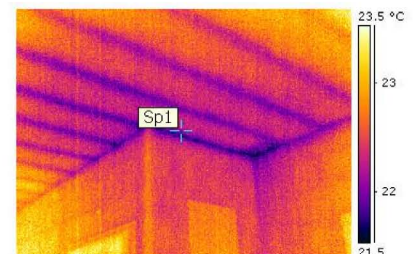
La termografia a infrarossi per il settore dell'edilizia:

La termografia all'infrarosso permette di visualizzare e misurare l'energia termica emessa da un oggetto. Le termocamere sono un strumento fondamentale per compiere verifiche non distruttive nel settore dell'edilizia e rappresentano uno strumento efficace ed economico di diagnostica delle costruzioni esistenti.

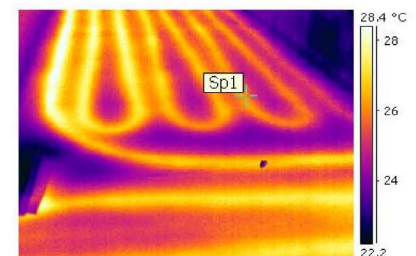
L'entrata in vigore del Dlgs. 192/2006 e del Dlgs. 311/2006 ha introdotto nuove norme per il risparmio energetico e per la certificazione energetica degli edifici. Tali norme incentivano il risparmio energetico nei nuovi edifici ma offrono anche molti incentivi per la ristrutturazione degli edifici esistenti.

Le ispezioni termografiche ad infrarossi sono necessarie per:

- Individuazione dei ponti termici dell'edificio
- Visualizzazione di dispersioni energetiche dei serramenti
- Individuazione dei punti di permeabilità all'aria delle strutture
- Individuazione di difetti strutturali
- Controllo della procedura d'essiccazione dell'edificio
- Verifica della corretta installazione di isolamenti a tetto ed in interparete
- Collaudo di edifici di nuova costruzione
- Individuazione di strutture nascoste sotto intonaco
- Localizzazione di distacchi d'intonaco dalle pareti
- Ricerca dei punti di condensa per evitare la formazione di muffe
- Ricerca di infiltrazioni nei tetti a terrazzo
- Localizzazione di tubazioni e di eventuali perdite
- Individuazione delle perdite nei riscaldamenti a pavimento
- Verifica del funzionamento degli impianti di riscaldamento, aerazione, climatizzazione
- Verifica del corretto isolamento delle canne fumarie di caldaie e camini



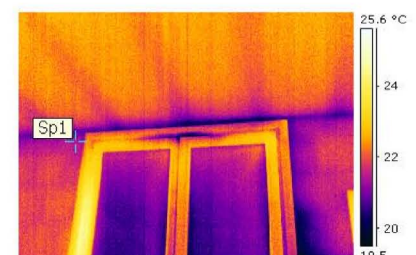
Individuazione possibili punti di condensa interna



Perdite nei riscaldamenti a pavimento



Individuazione dei ponti termici



Perdite nella tenuta degli infissi